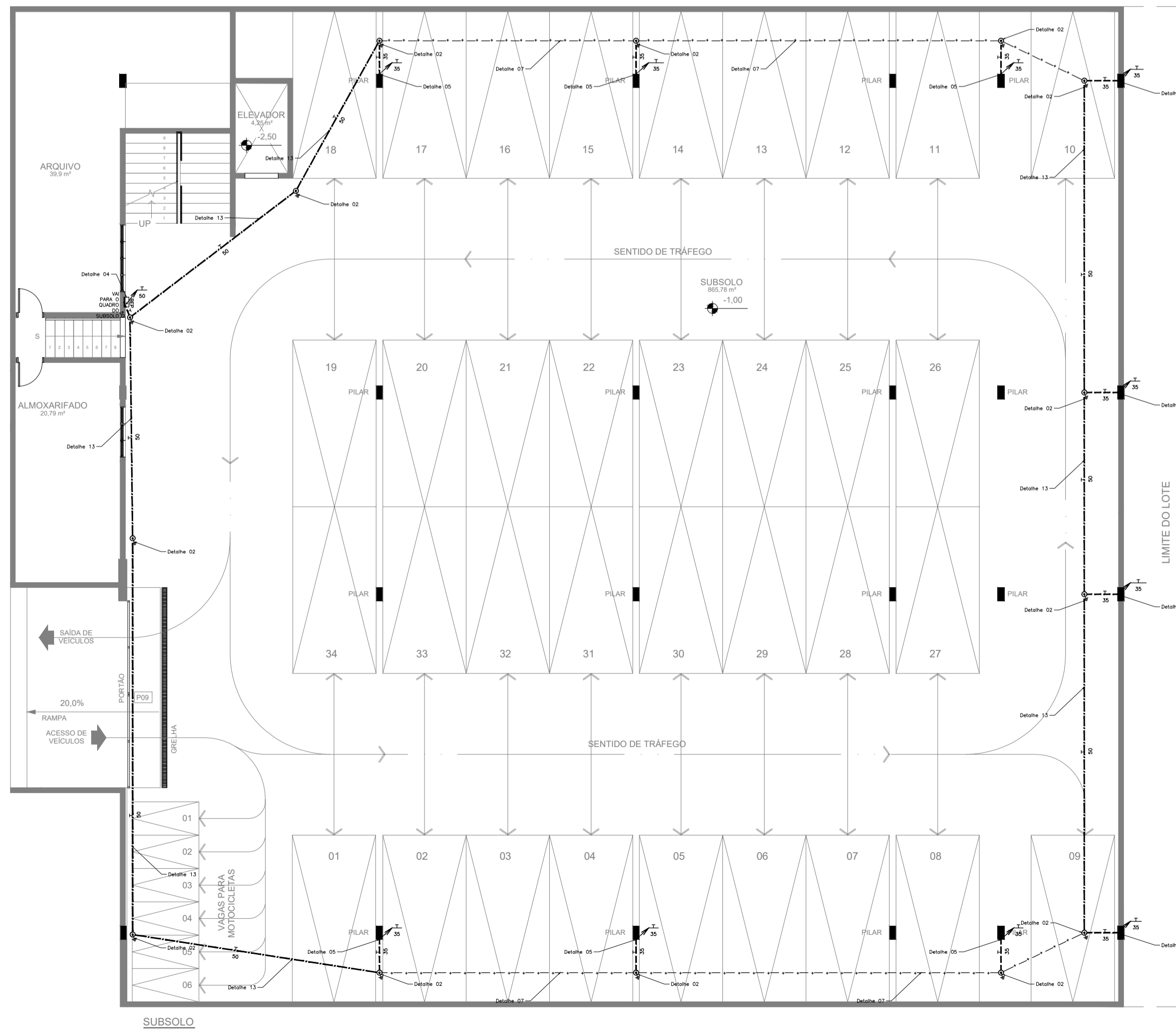


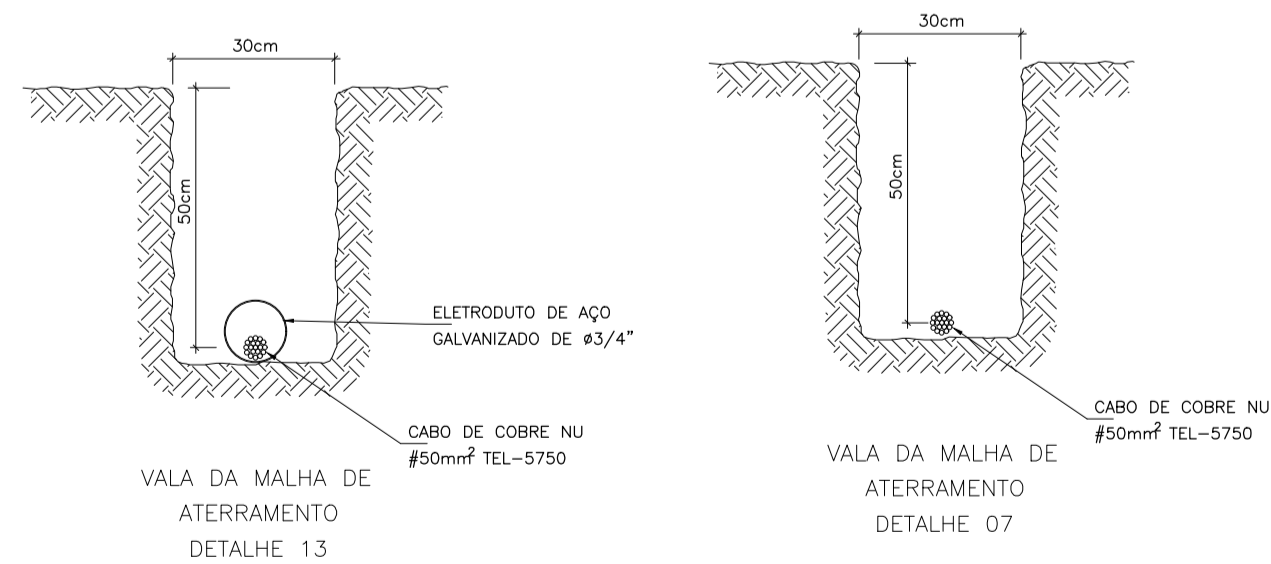
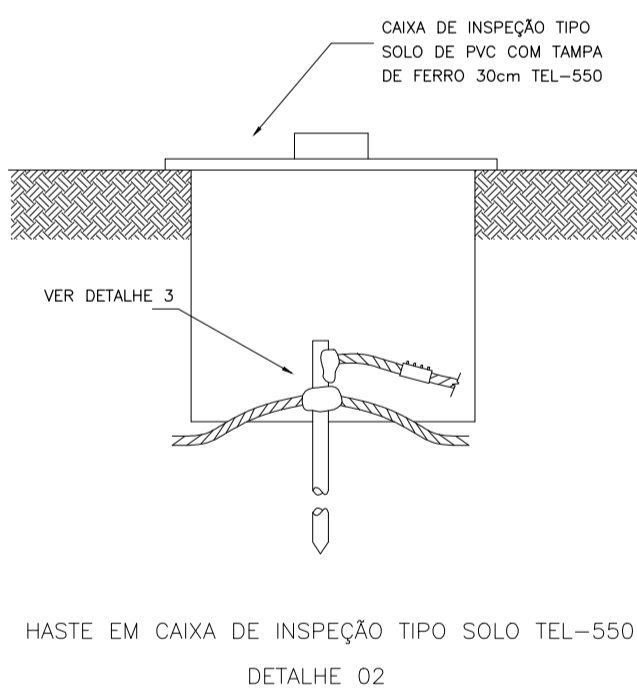
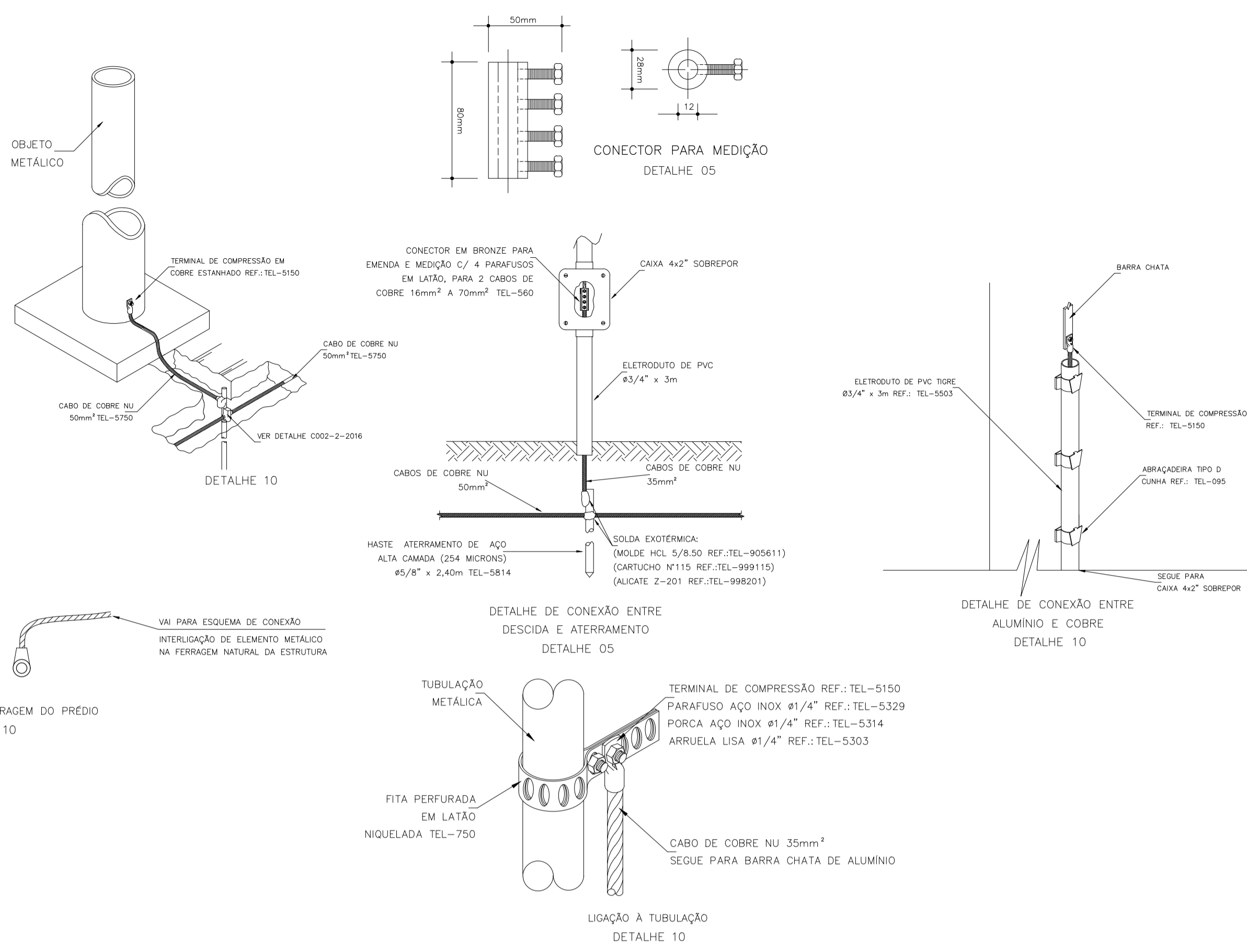
TÉRREO



LEGENDA:

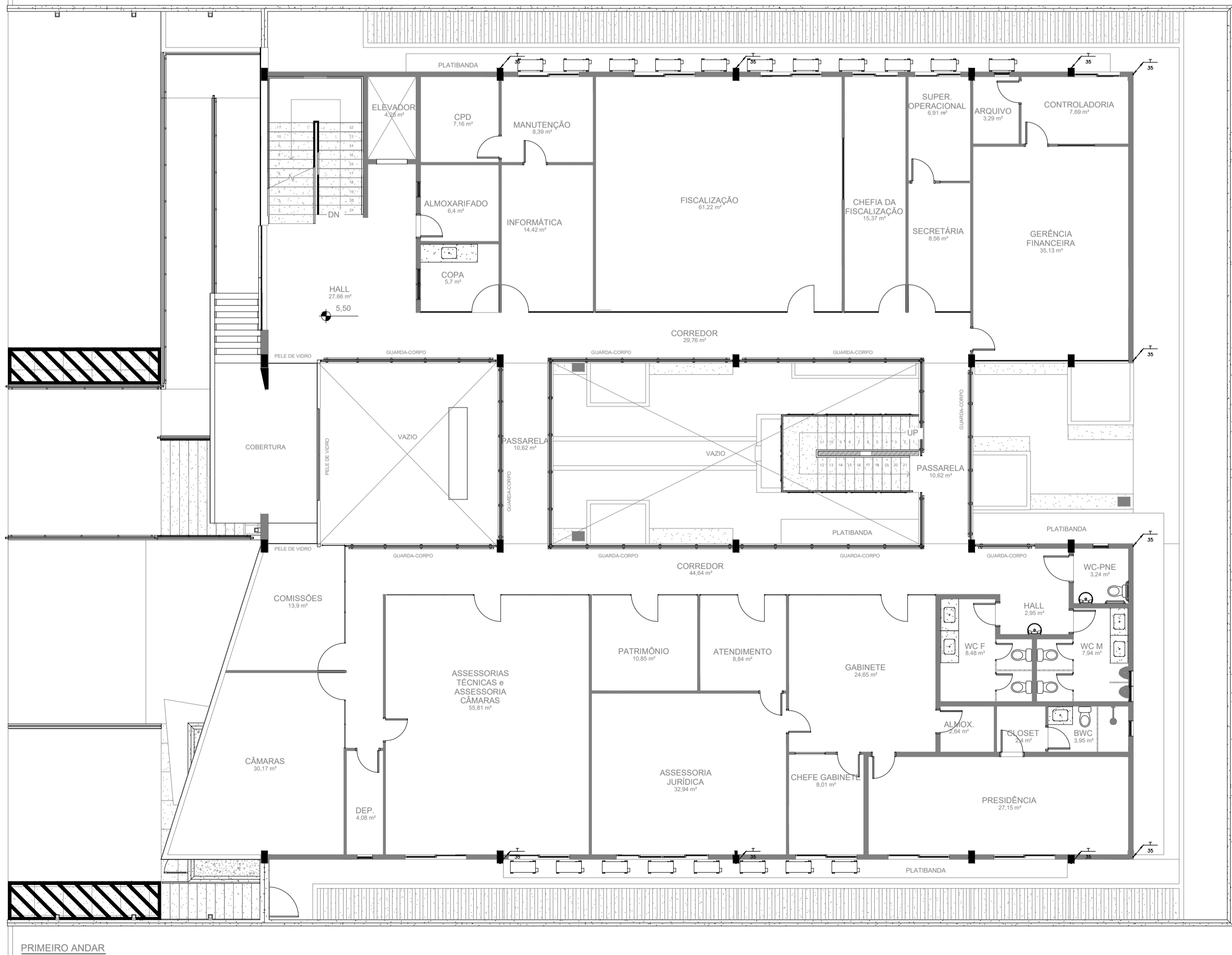
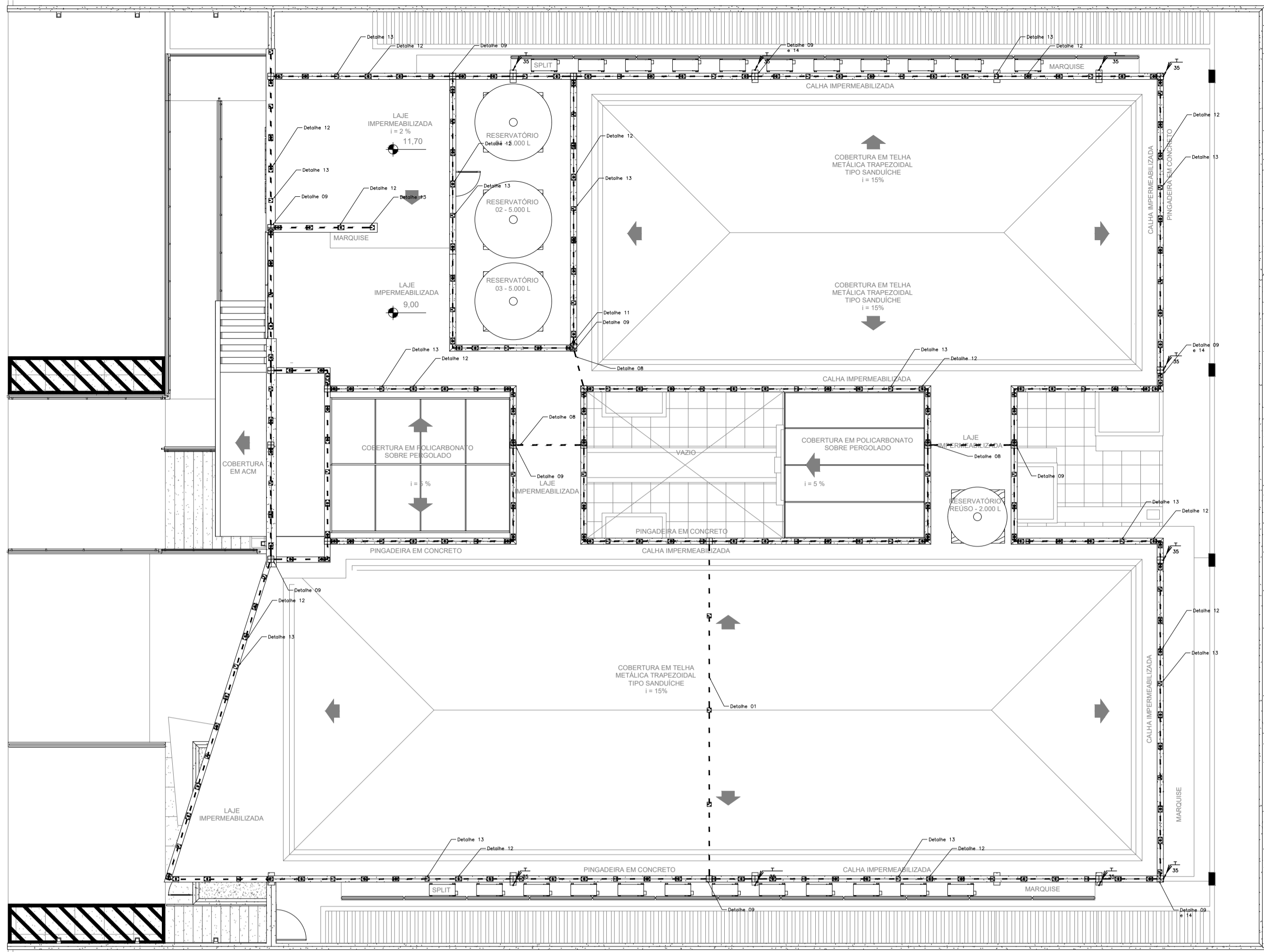
- Caixa com Aterramento 1 Haste c/ Tampa de F.F.
- Caixa de 4x4" na parede com tampa cega baixa 30cm
- Capotr tipo Franklin de Aço Inoxidável c/ mastro e base
- Conector de cabo 35mm²
- Suporte-guia reforçado
- Terminal Aéreo
- BEP
- Cabo de cobre nu 35mm² (cobertura)
- Eletroduto no Piso Aço Galvanizado Rígido
- Eletroduto no Piso PVC Rígido
- Cabo de cobre nu diretamente enterrado
- Tubo que Desce (Unifilar)
- Tubo que Passa (Unifilar)
- Tubo que Sobe (Unifilar)
- Terra

OBS:
- TODOS OS ELETRODUTOS SÃO DE #3/4";
- TODOS OS CABOS DIRETAMENTE ENTERRADOS SÃO DE 50mm²;
- DETALHE 10 SERVE PARA QUALQUER ESTRUTURA METÁLICA APARENTE;
- TODA A PARTE INTERNA DO PRÉDIO QUE POSSUIR PISO EM CERÂMICA DEVE SER UTILIZADO UM ELETRODUTO DE AÇO GALVANIZADO ENTERRADO A 50CM COM O CABO DE COBRE NÚ DENTRO DESTA PARA FACILITAR FUTURAS MANUTENÇÕES;
- CASO EXISTA ALGUMA INTERFERÊNCIA NO SOLO É POSSÍVEL A ALTERAÇÃO DA ROTA DOS CABOS OU A POSIÇÃO DA DESIDA, PORÉM OBSERVE QUE DEVEM-SE MANTER AS DESIDAS OS MAIS ESPAÇADAS POSSÍVEIS;
- DEVE-SE INSTALAR PELO MENOS QUATRO (4) DPS NO QUADRO GERAL DE ELÉTRICA PARA QUE O SISTEMA DE PROTEÇÃO SEJA ATENDIDO.



COMÉRCIO E SERVIÇOS LTDA		CONTRATANTE/PROPRIETÁRIO		Conselho Regional de Engenharia e Agronomia do Maranhão, CREA - MA	
OBJETO DO CONTRATO		ELABORAÇÃO DE PROJETOS EXECUTIVOS			
EMPREENDIMENTO		NOVA SEDE DO CONSELHO REGIONAL DE ENGENHARIA E AGRONOMIA DO MARANHÃO, CREA-MA			
PROJETO		PROJETO DE SPDA		PROPOSTO	
CONTÉUDO		PLANTA PISO TÉRREO E SUBSOLO + DETALHES		ANALISE CORPO DE BOMBEIROS - MA	
LOCAL DA OBRA		Rua Gálveas, Lote 03, Quadra B, Bairro Parque do Caiçau, São Luís-MA			
FRANQUIA		01 / 02		DATA DE EMISSÃO	
RESPONSÁVEL TÉCNICO		Eng. Elet. Gerson Sa Campelo, CREA 11145/10963-MA		09.11.2021	
GERENCIADOR				ESCALA	
				INDICADA	

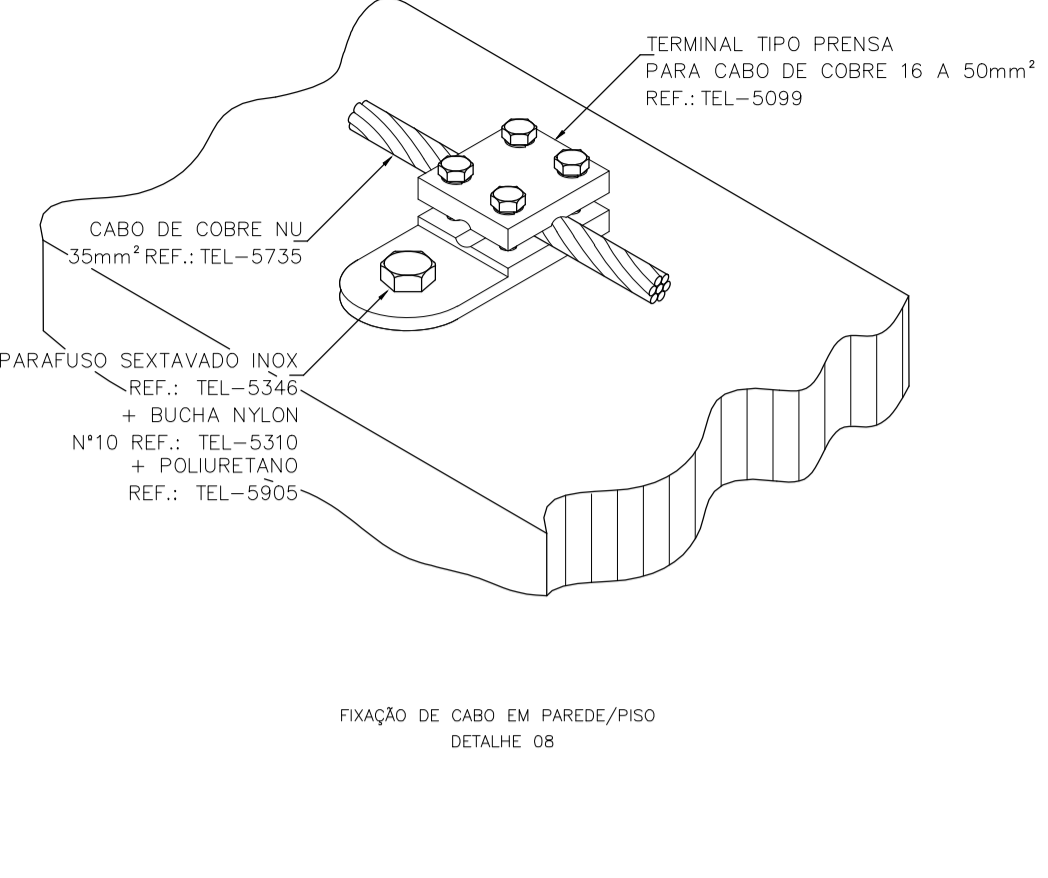
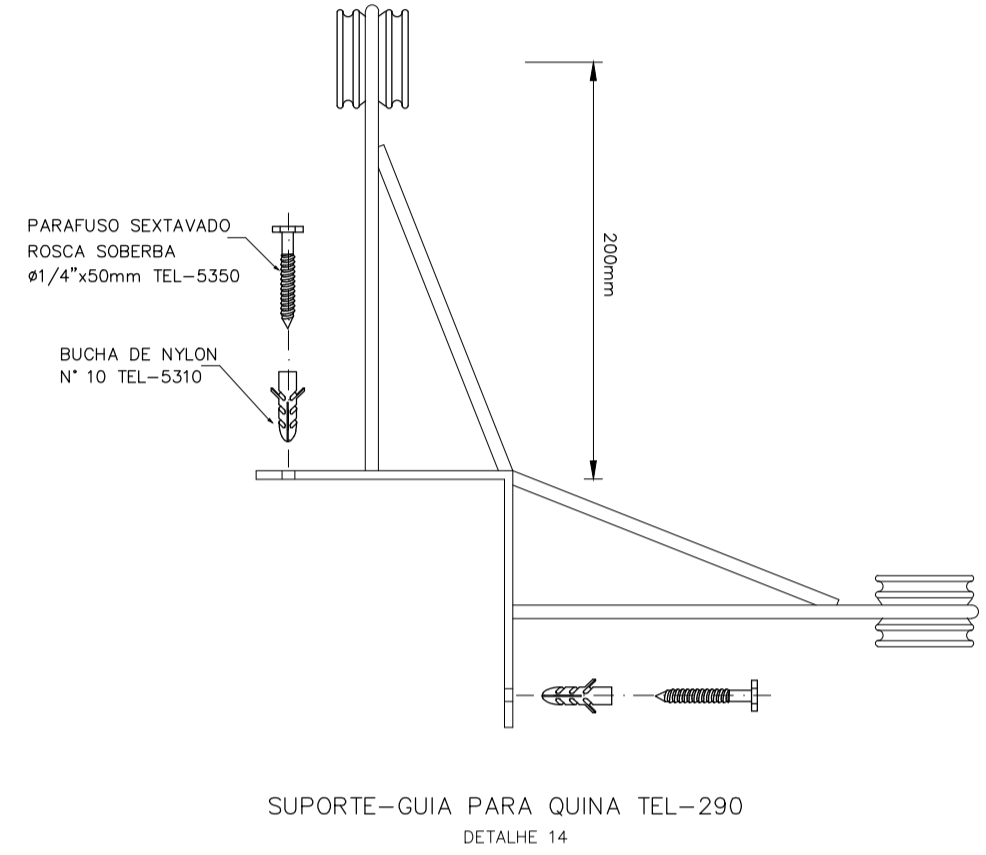
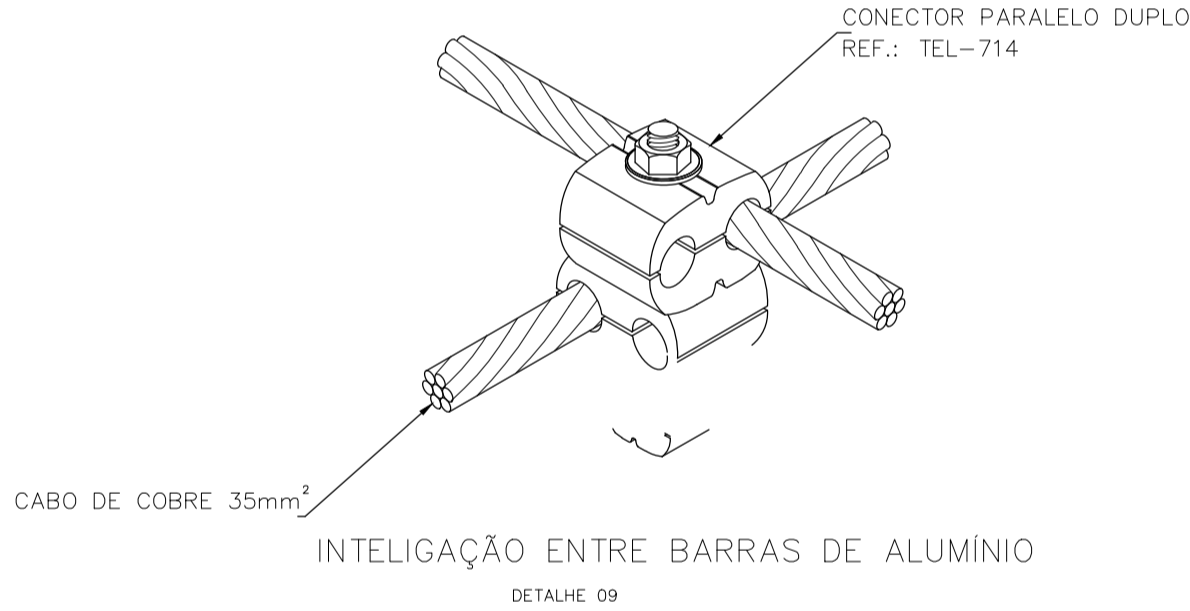
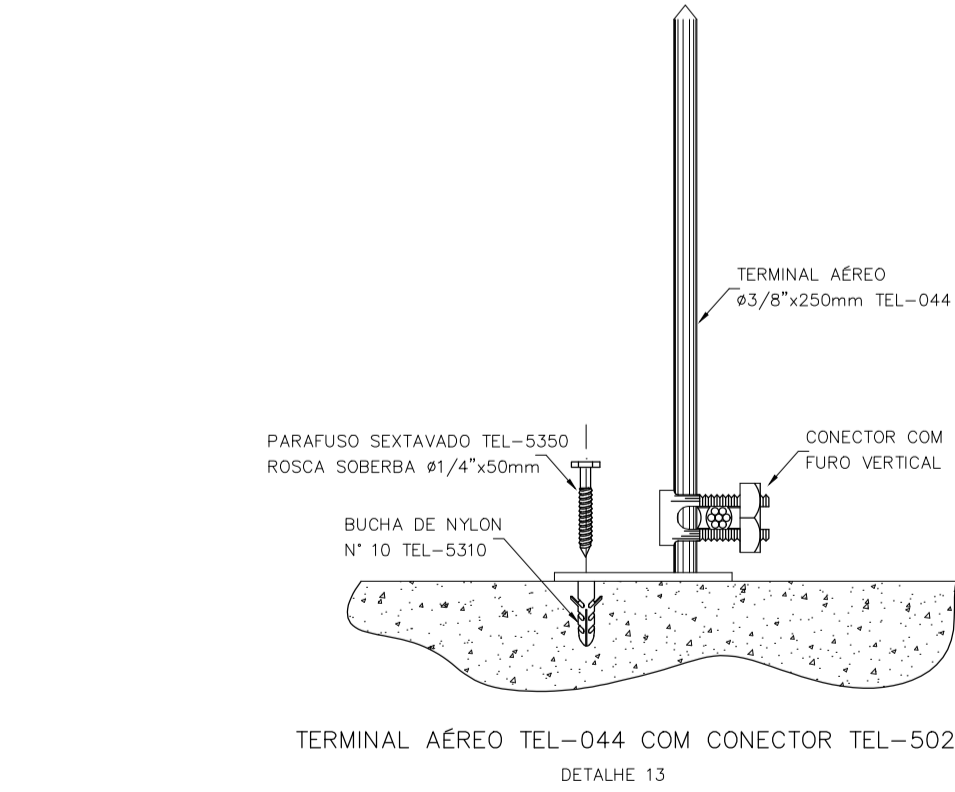
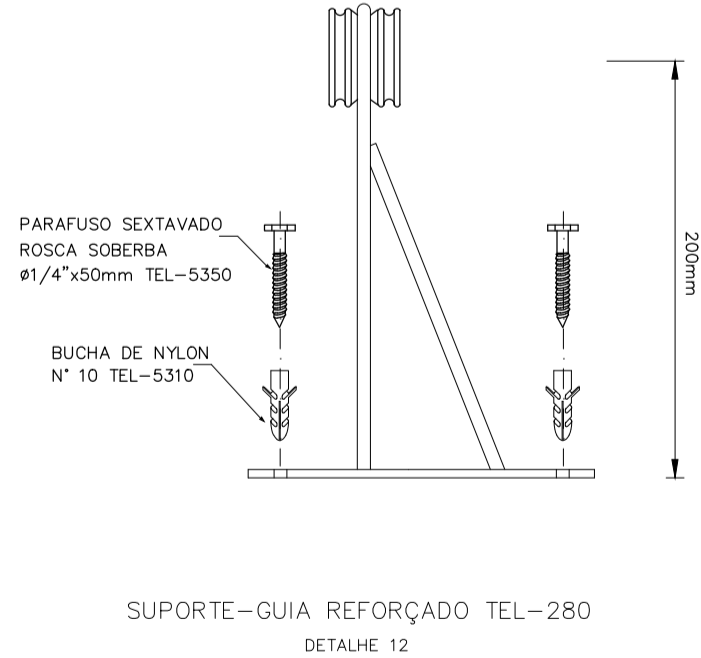
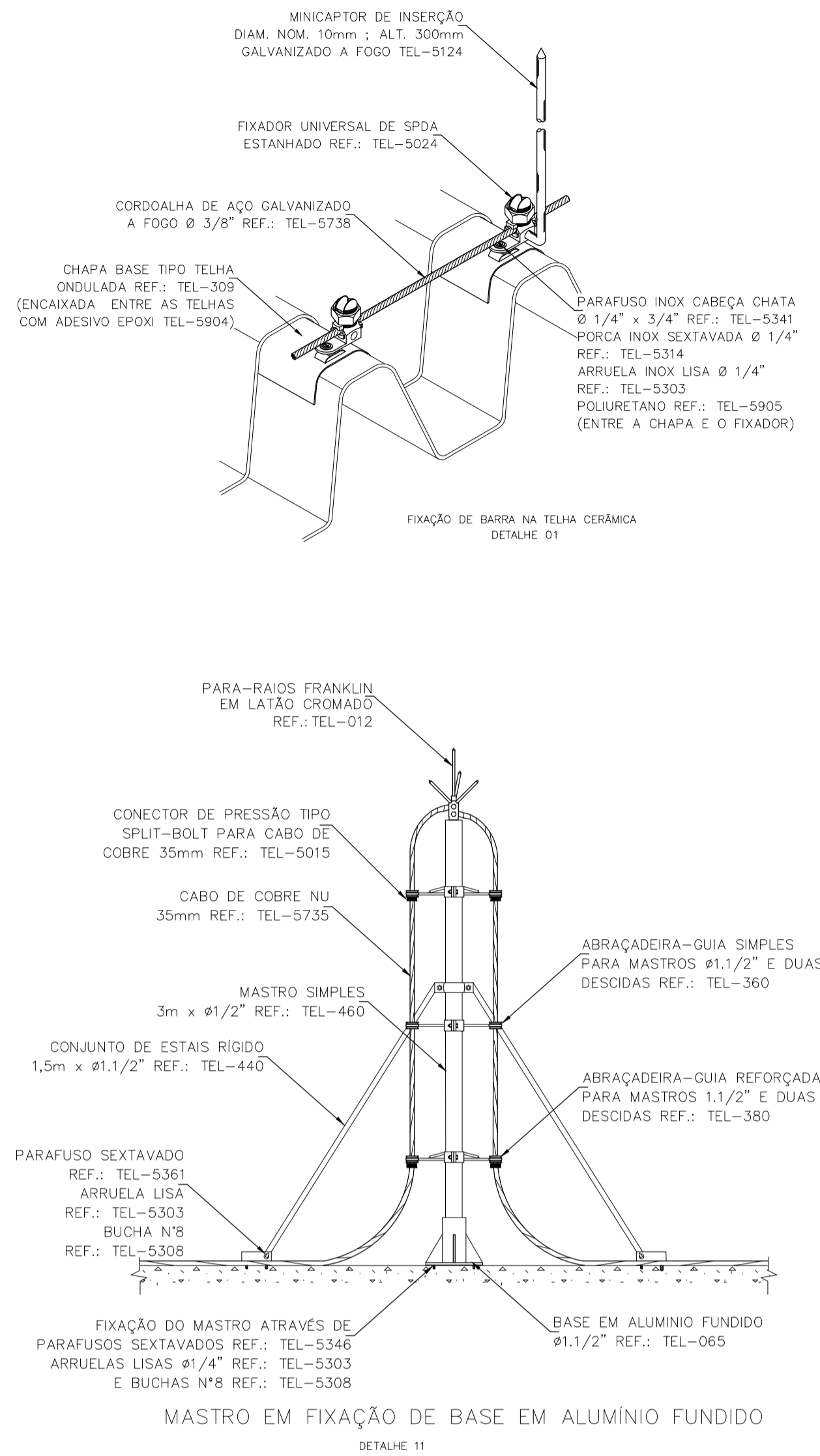
A1 (841X594)



LEGENDA:

	- Cabo com Aterramento 1 Hoste c/ Tompa de F.F.
	- Cabo de 44\"/>
	- Capotr tipo Franklin de Aço Inoxidável c/ mastro e base
	- Conector de cabo 35mm ²
	- Suporte-guia reforçado
	- Terminal Aéreo
	- BEP
	- Cabo de cobre nú 35mm ² (cobertura)
	- Eletroduto no Piso Aço Galvanizado Rígido
	- Eletroduto no Piso PVC Rígido
	- Cabo de cobre nú diretamente enterrado
	- Tubo que Desce (Unifilar)
	- Tubo que Passa (Unifilar)
	- Tubo que Sobe (Unifilar)
	- Terra

OBS:
- TODOS OS ELETRODUTOS SÃO DE #3/4\"/>
- TODOS OS CABOS DIRETAMENTE ENTERRADOS SÃO DE 50MM\"/>
- DETALHES 10 SERVE PARA QUALQUER ESTRUTURA METÁLICA APARENTE;
- TODA A PARTE INTERNA DO PRÉDIO QUE POSSUIR PISO EM CERÂMICA DEVE SER UTILIZADO UM ELETRODUTO DE AÇO GALVANIZADO ENTERRADO A 50CM COM O CABO DE COBRE NO DENTRO DESTA PARA FACILITAR FUTURAS MANUTENÇÕES;
- CASO EXISTA ALGUMA INTERFERÊNCIA NO SOLO É POSSÍVEL A ALTERAÇÃO DA ROTA DOS CABOS OU A POSIÇÃO DA DESCEIDA, PORÉM OBSERVE-SE QUE DEVEM-SE MANTER AS DESCEIDAS O MAIS ESPAÇADAS POSSÍVEIS;
- DEVE-SE INSTALAR PELO MENOS QUATRO (4) DPS NO QUADRO GERAL DE ELÉTRICA PARA QUE O SISTEMA DE PROTEÇÃO SEJA ATENDIDO.



		CONTRATANTE/PROPRIETÁRIO	
		Conselho Regional de Engenharia e Agronomia do Maranhão, CREA - MA	
		OBJETO DO CONTRATO	
		ELABORAÇÃO DE PROJETOS EXECUTIVOS	
		EMPREENDIMENTO	
		NOVA SEDE DO CONSELHO REGIONAL DE ENGENHARIA E AGRONOMIA DO MARANHÃO, CREA-MA	
		PROJETO	
		PROJETO DE SPDA	
		CONTEÚDO	
		PLANTA PISO SUPERIOR E COBERTURA + DETALHES	
		LOCAL DA OBRA	
		Rua Gávea, Lotes 03, Quadra B Bairro Parque do Calhau, São Luís-MA	
		PRIMEIRA	
		02 / 02	
		RESPONSÁVEL TÉCNICO	
		Eng. Elet. Gerson Sa Campelo, CREA 11145/10963-MA	
		PROPOSTO	
		ANÁLISE CORPO DE BOMBEIROS - MA	
		ESCALA	
		INDICADA	